

ASSOCIAÇÃO BRASILEIRA DE DIFUSÃO DO LIVRO



SETOR DE VENDA PORTA-A-PORTA

ANO REFERÊNCIA: 2009





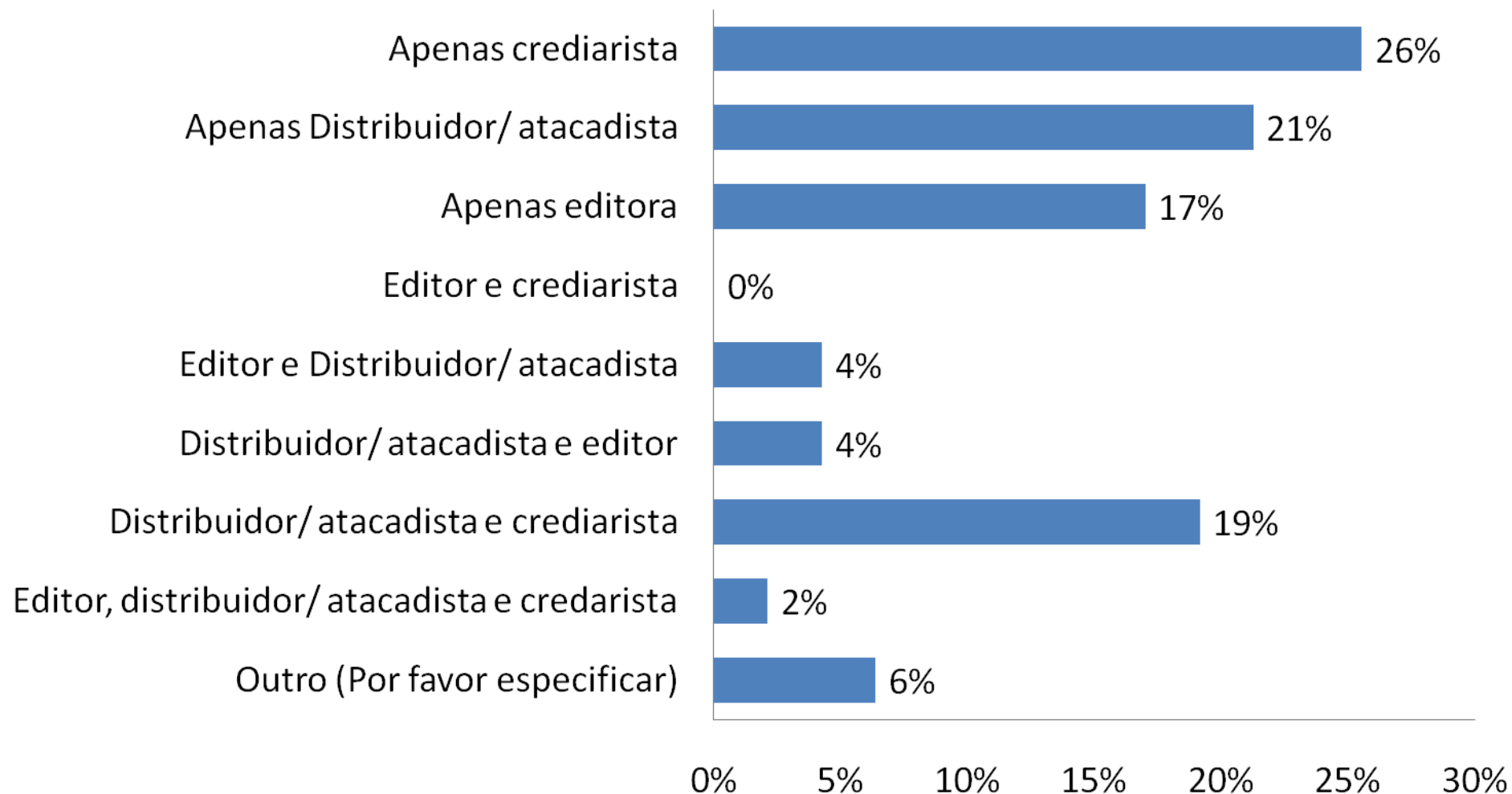
PERFIL DO TOTAL DE ENTREVISTADOS



ASSOCIAÇÃO BRASILEIRA DE DIFUSÃO DO LIVRO PORTE DO SETOR DE VENDA PORTA-A-PORTA



Perfil da área de atuação das empresas:



Base: todas as empresas respondentes



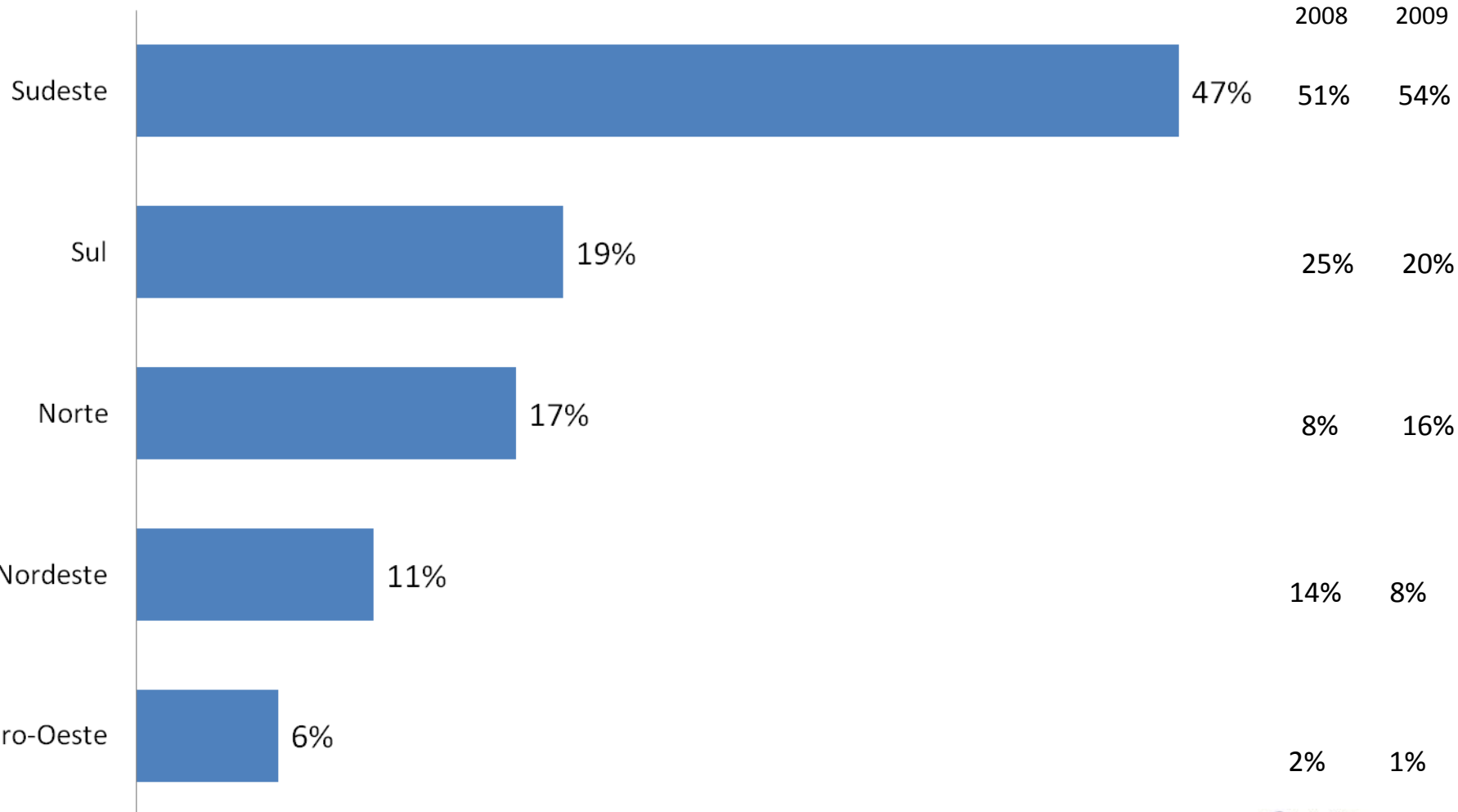
ASSOCIAÇÃO BRASILEIRA DE DIFUSÃO DO LIVRO PORTE DO SETOR DE VENDA PORTA-A-PORTA



Perfil da área geográfica de atuação das empresas:

Levantamento

2008 2009



Base: todas as empresas respondentes



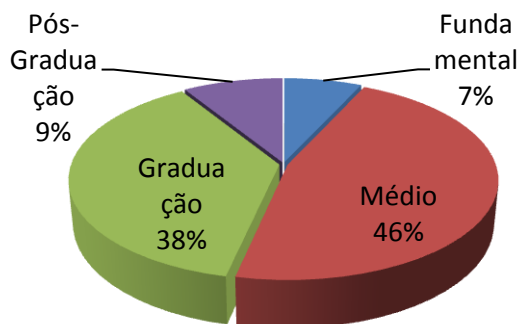
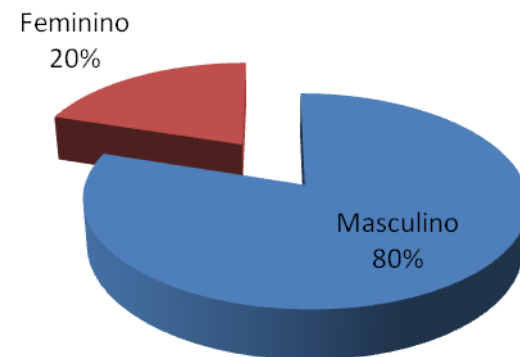
ASSOCIAÇÃO BRASILEIRA DE DIFUSÃO DO LIVRO PORTE DO SETOR DE VENDA PORTA-A-PORTA



Perfil dos respondentes:

Gênero

	TOTAL	Editor	Distribuidor/ Atacadista	Crediarista	Outros
Masculino	80%	80%	85%	79%	0%
Feminino	20%	20%	15%	21%	100%



Escolaridade

	TOTAL	Editor	Distribuidor/ Atacadista	Crediarista	Outros
Ensino Fundamental	7%	0%	5%	14%	0%
Ensino Médio	46%	20%	60%	50%	0%
Ensino Superior - Graduação	38%	70%	30%	21%	100%
Ensino Superior - Pós Graduação	9%	10%	5%	14%	0%

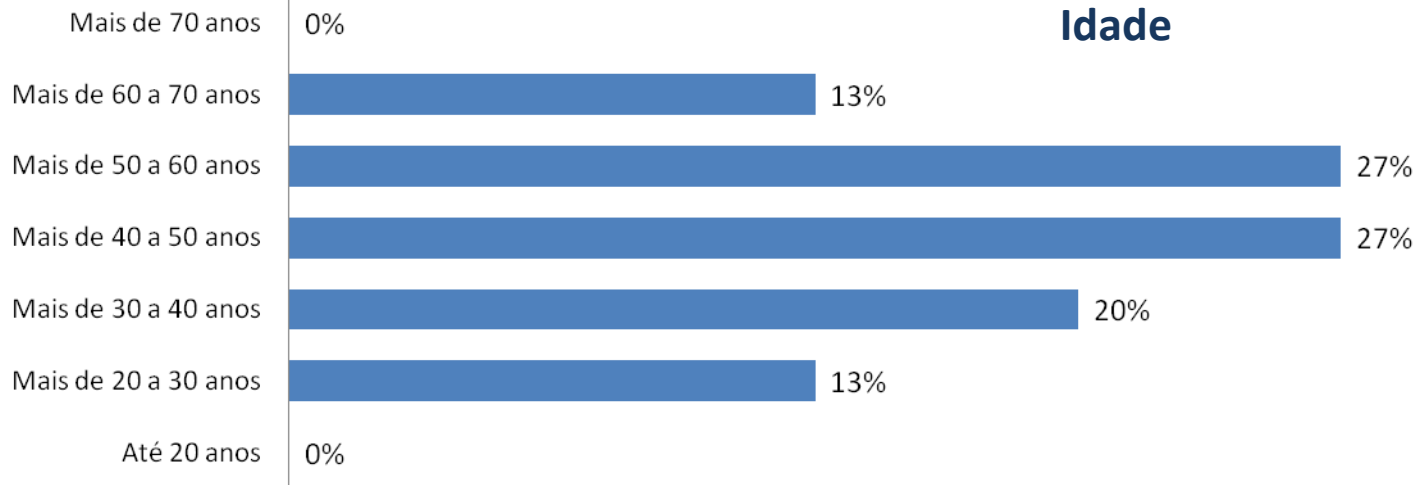


ASSOCIAÇÃO BRASILEIRA DE DIFUSÃO DO LIVRO

PORTE DO SETOR DE VENDA PORTA-A-PORTA



Perfil dos respondentes:



	TOTAL	Editor	Distribuidor/ Atacadista	Crediarista	Outros
Até 20 anos	0%	0%	0%	0%	0%
Mais de 20 a 30 anos	13%	10%	15%	7%	100%
Mais de 30 a 40 anos	20%	20%	25%	14%	0%
Mais de 40 a 50 anos	27%	40%	20%	29%	0%
Mais de 50 a 60 anos	27%	20%	25%	36%	0%
Mais de 60 a 70 anos	13%	10%	15%	14%	0%
Mais de 70 anos	0%	0%	0%	0%	0%



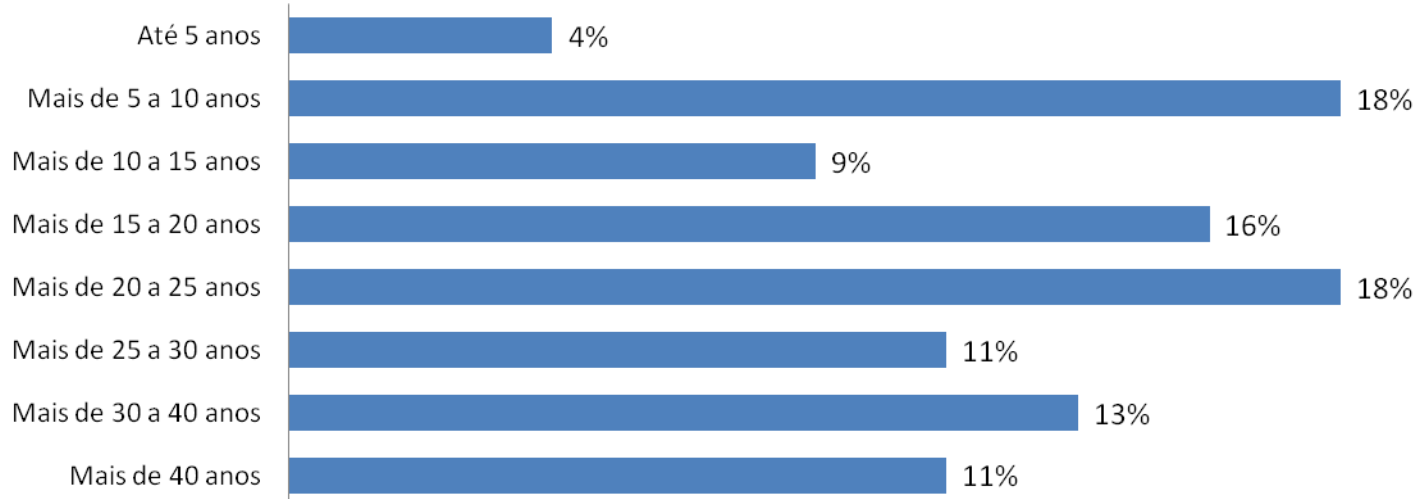
ASSOCIAÇÃO BRASILEIRA DE DIFUSÃO DO LIVRO

PORTE DO SETOR DE VENDA PORTA-A-PORTA



Perfil dos respondentes:

Tempo de mercado editorial



	TOTAL	Editor	Distribuidor/ Atacadista	Crediarista	Outros
Até 5 anos	4%	0%	0%	7%	100%
Mais de 5 a 10 anos	18%	20%	20%	14%	0%
Mais de 10 a 15 anos	9%	0%	10%	14%	0%
Mais de 15 a 20 anos	16%	20%	20%	7%	0%
Mais de 20 a 25 anos	18%	30%	10%	21%	0%
Mais de 25 a 30 anos	11%	10%	15%	7%	0%
Mais de 30 a 40 anos	13%	10%	20%	7%	0%
Mais de 40 anos	11%	10%	5%	21%	0%



EDITORES



Resumo sobre o faturamento bruto dos associados como editores:



Média de faturamento (2009): R\$ 11.522.727,27

Mediana de faturamento (2009): R\$ 3.750.000,00

Estimativa do total de faturamento das editoras:

Projeção com base na média: R\$ 668,3 milhões

Projeção com base na mediana: R\$ 217,5 milhões

Estimativa da distribuição do faturamento dos respondentes:

- **Setor porta-a-porta com base na média de faturamento: R\$ 287.376.818,18
(representa 43% do total, enquanto era 51% no ano passado)**
- **Outros canais com base na média de faturamento: R\$ 380.941.363,64
(representa 57% do total, enquanto era 49% no ano passado)**

Média de inadimplência do setor editores: 4,8%



ATACADISTAS/ DISTRIBUIDORES



ASSOCIAÇÃO BRASILEIRA DE DIFUSÃO DO LIVRO FORTE DO SETOR DE VENDA PORTA-A-PORTA



Resumo sobre o faturamento bruto dos associados como atacadistas/ distribuidores:



Média de faturamento (2009): R\$ 5.437.500,00

Mediana de faturamento (2009): R\$ 750.000,00

Estimativa do total de faturamento das editoras:

Projeção com base na média: R\$ 261 milhões

Projeção com base na mediana: R\$ 36 milhões

Estimativa da distribuição do faturamento dos respondentes:

- **Setor porta-a-porta com base na média de faturamento: R\$ 169.650.000,00 (representa 65% do total, enquanto era 74% no ano passado)**
- **Outros canais com base na média de faturamento: R\$ 91.350.000,00 (representa 35% do total, enquanto era 26% no ano passado)**

Preços médios:

De todas as coleções que vende: R\$ 45,00

**Das coleções que vende, excluindo infantis com preço inferior a R\$ 15,00:
R\$ 60,00**

Média de inadimplência: 15,4%



CREDIARISTAS



Resumo sobre o faturamento bruto dos associados como crediarietas:

Média de faturamento (2009): R\$ 3.517.857,14



**Estimativa do total de faturamento dos crediarietas: R\$ 189.964.285,71
(8,3% menor que em 2008)**

Estimativa da distribuição do faturamento dos respondentes:

- **Setor porta-a-porta com base na média de faturamento: R\$ 71.236.607,14
(representa 37,5% do total, enquanto era 48% no ano passado)**
- **Outros canais com base na média de faturamento: R\$ 118.727.678,57
(representa 62,5% do total, enquanto era 52% no ano passado)**

Número médio de vendedores que trabalham nas empresas crediarietas: 16

Mediana do multiplicador sobre o preço de compra: 3,46

Média de inadimplência: 4,9%



RESUMO COMPARATIVO



ASSOCIAÇÃO BRASILEIRA DE DIFUSÃO DO LIVRO PORTE DO SETOR DE VENDA PORTA-A-PORTA



Resumo sobre o nível de inadimplência:

	Pesquisa 2008	Pesquisa 2009	Pesquisa 2010
Editores	3,5%	3,5%	4,7%
Atacadistas	6,0%	5,4%	15,4%
Crediaristas	27,5%	13,8%	4,9%



Consolidação das estimativas de faturamento do setor porta-a-porta:

Estimativas de faturamento do setor porta-a-porta como um todo:

- Editoras: R\$ 668.318.181,82 (73,8% a mais que no ano passado)
 - Atacados: R\$ 261.000.000,00 (190% a mais que no ano passado)
 - Crediários: R\$ 189.964.285,71 (8,3% a menos que no ano passado)
-
- Faturamento total estimado para o setor ABDL em 2009: R\$ 1,1 bilhão (cerca de 80% a mais que em 2008)